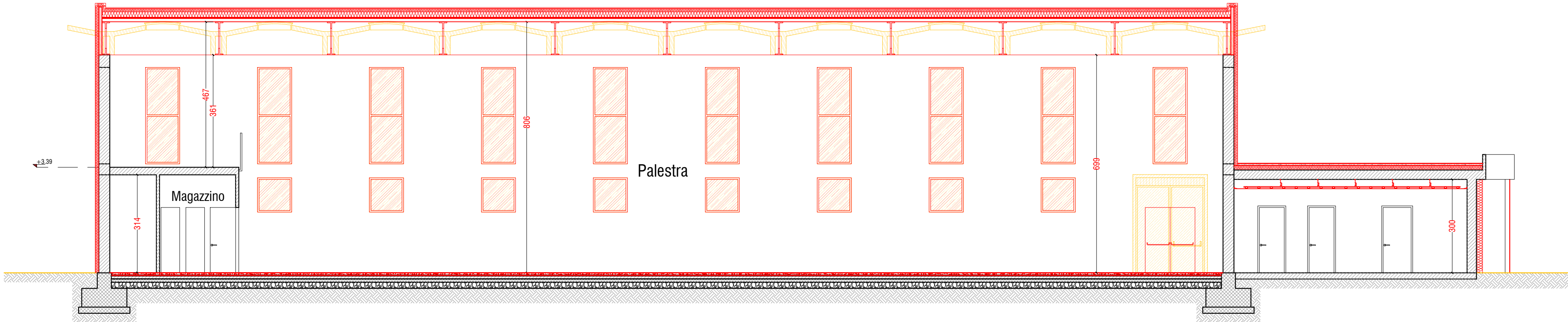


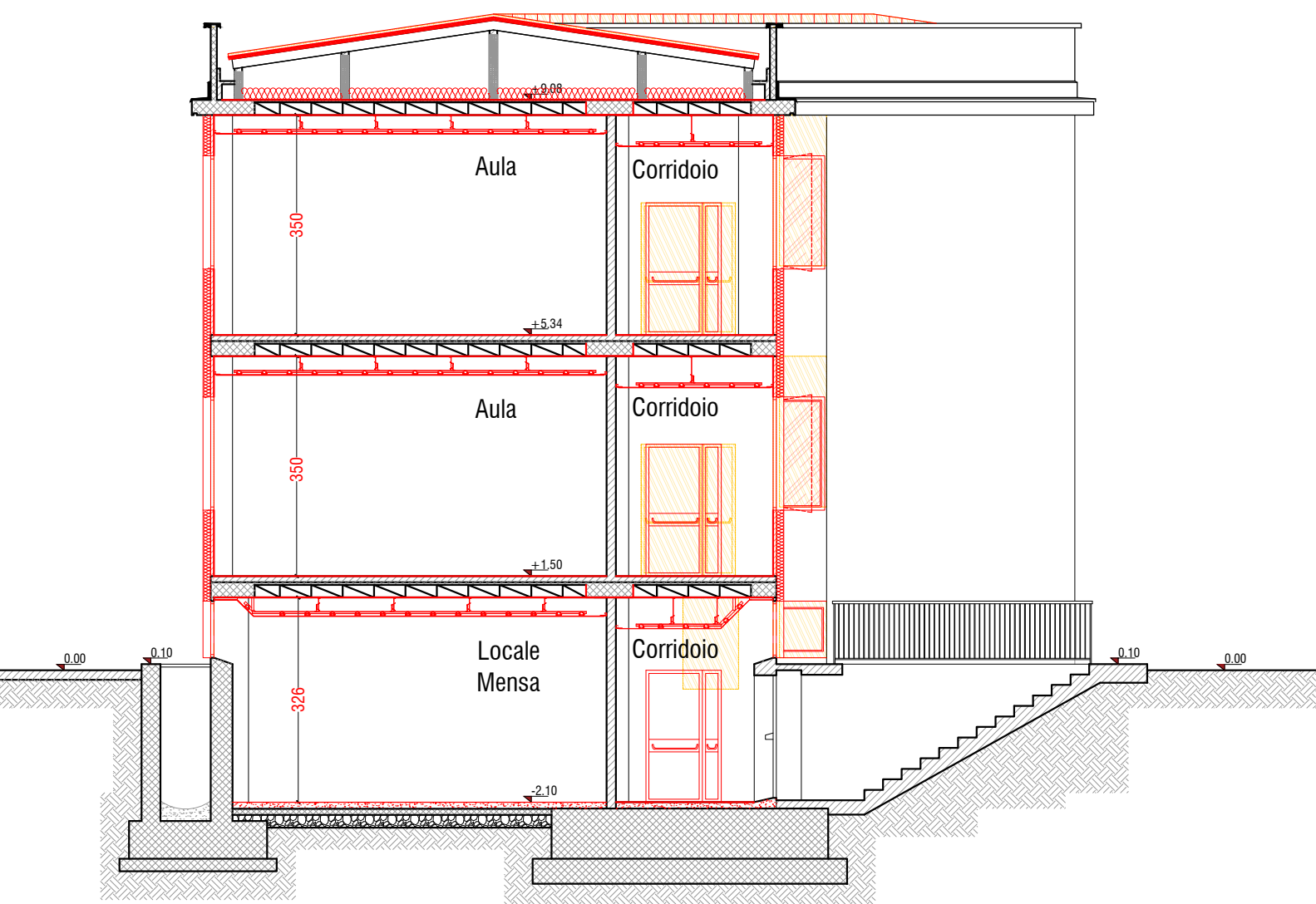
SEZIONE C-C'



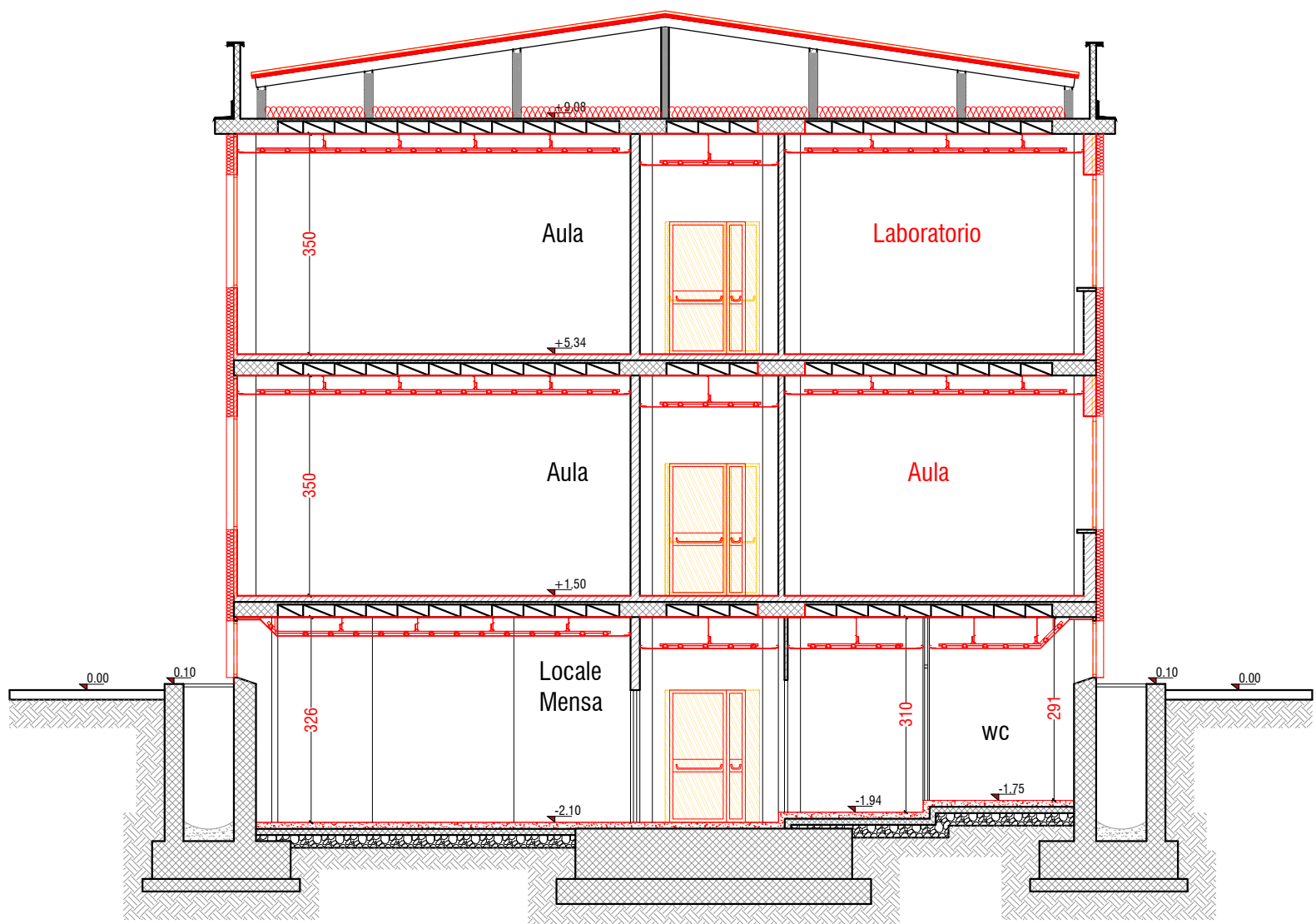
SEZIONE E-E'



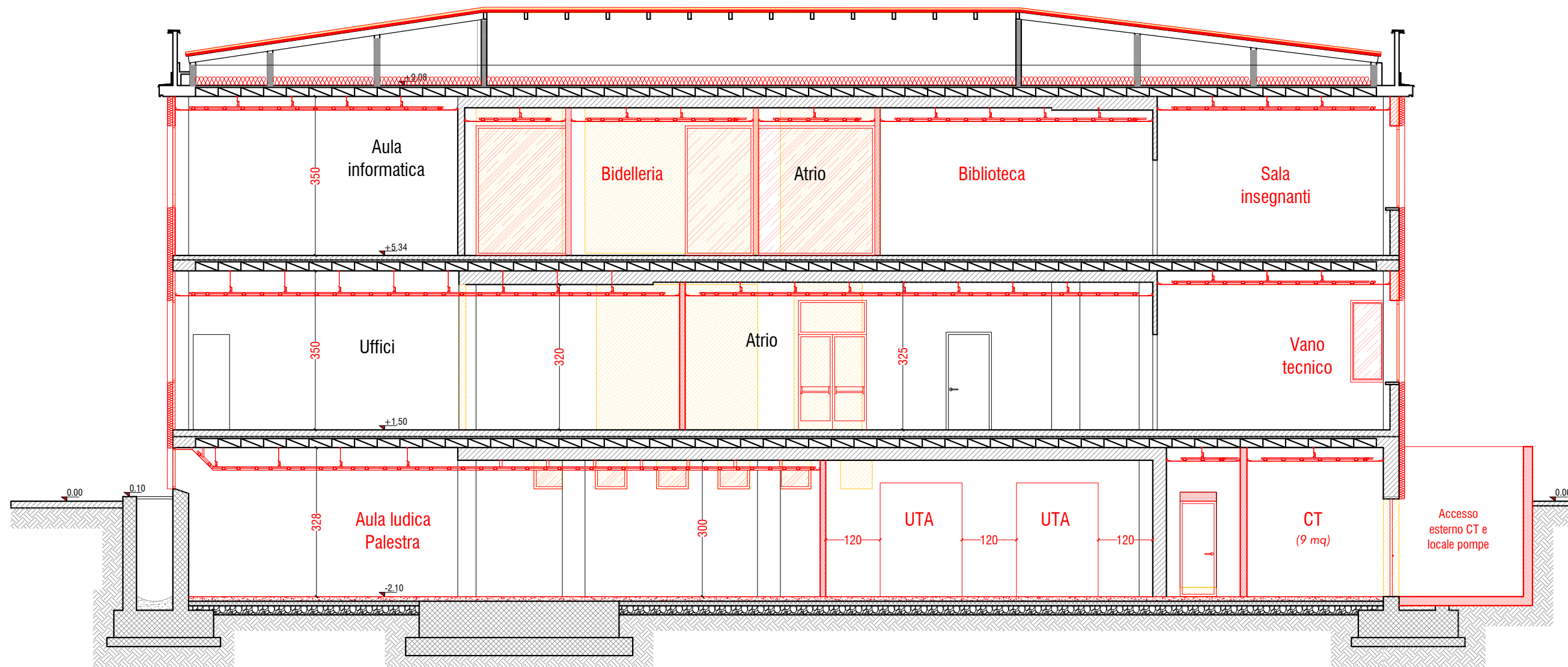
SEZIONE A-A'



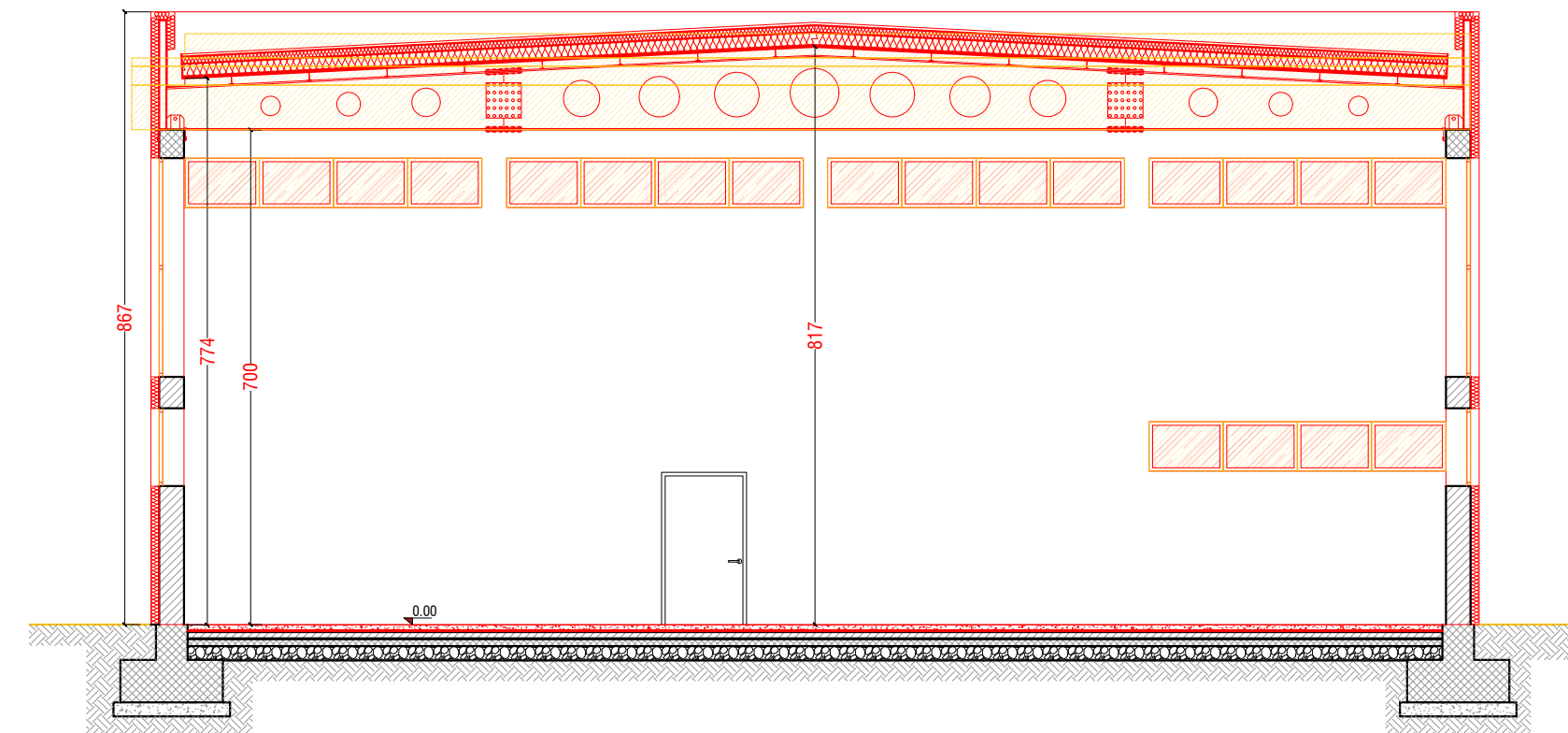
SEZIONE B-B'



SEZIONE D-D'



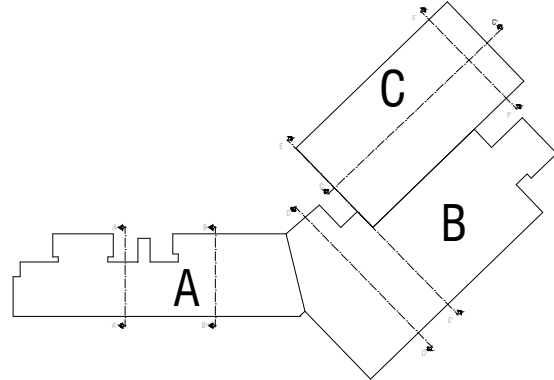
SEZIONE F-F'



COMPOSIZIONE TAVOLA GRAFICA

C-C'		E-E'
A-A'	B-B'	D-D'

SCHEMA SEZIONI



REGIONE PIEMONTE  
COMUNE DI ASTI

PROGETTO ESECUTIVO

Progettazione Esecutiva relativa a lavori di adeguamento sismico, riqualificazione energetica, abbattimento delle barriere architettoniche e messa in sicurezza edificio della *Scuola Primaria - Rio Crosio* sita in Corso XXV Aprile n° 151 nel Comune di Asti (14100 - AT)

CUP G31F19000170001

PNRR - Missione 4 - Componente 1 - Investimento 3.3

Finanziato dall'Unione Europea - NextGenerationEU



ELABORATI GRAFICI - ARCHITETTONICI

SEZIONI STATO DI RAFFRONTO

Sezione A-A' Scala 1:100  
Sezione B-B' Scala 1:100  
Sezione C-C' Scala 1:100  
Sezione D-D' Scala 1:100  
Sezione E-E' Scala 1:100  
Sezione F-F' Scala 1:100

DATA: MAGGIO 2023  
REVISIONE: N.1 GIUGNO 2023

PROGETTO ESECUTIVO

CAPOGRUPPO RTP - PROGETTISTA:

Arch. Alberto Vaccario  
Piazza Dante n. 1,  
18020 - Solonghello (AL)  
Tel.: 339 1261982  
E-Mail P.E.C.:  
albertovaccario@pec.albertovaccario.com

COMMITTENTE:

Comune di Asti  
Piazza San Secondo, 1  
14100 Asti (AT)  
Tel: (+39) 0141.399111  
P.IVA 00072360050  
P.E.C.: protocollo.comuneasti@pec.it

AT-RC\_EDS\_ES\_TAV.PA-2.4DNC